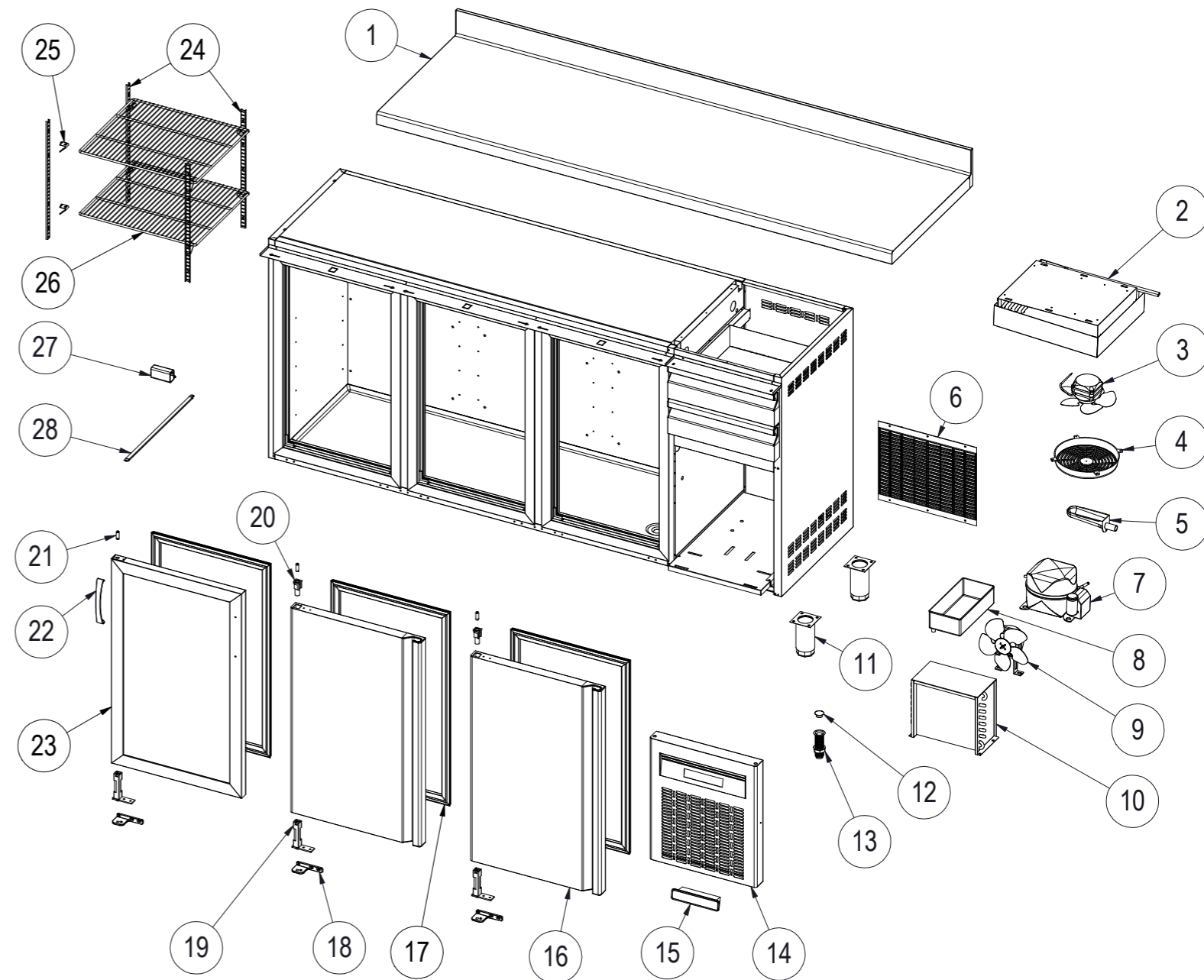


Nº	DESCRIPCIÓN	DESCRIPTION	CMR-150	CMR-200	CMR-250	CMR-300
1	ENCIMERA	WORKTOP	M181010393	M181010394	M181010395	M181010396
2	EVAPORADOR <b>CMR</b>	EVAPORATOR <b>CMR</b>	6029010159	6029010159	6029010195	6029010195
	EVAPORADOR <b>CMRV</b>	EVAPORATOR <b>CMRV</b>	6029010159	6029010159	6029010195	6029010195
3	VENTILADOR EVAPORADOR	EVAPORATOR FAN	6021050116	6021050116	6021050116	6021050116
	ASPA VENT. DEL EVAP.	EVAPORATOR FAN BLADE	6021050073	6021050073	6021050073	6021050073
4	REJILLA VENTILADOR	FAN GRILLE	6003010475	6003010475	6003010475	6003010475
5	DESAGUE CANALIZADOR	DRAIN CANAL	6003010184	6003010184	6003010184	6003010184
6	REJILLA TRASERA MOTOR	REAR VENTILATION GRILLE	6003010181	6003010181	6003010181	6003010181
7	COMPRESOR <b>CMR</b>	COMPRESSOR <b>CMR</b>	6021010226	6021010226	6021010236	6021010236
	COMPRESOR <b>CMRV</b>	COMPRESSOR <b>CMRV</b>	6021010226	6021010226	6021010236	6021010236
8	BANDEJA EVAP. AUTOM.	AUTOMATIC EVAP. TRAY	6003010023	6003010023	6003010023	6003010023
9	VENTILADOR CONDENSADOR <b>CMR</b>	CONDENSER FAN <b>CMR</b>	6021050119	6021050119	6021050106	6021050106
	ASPA VENT. DEL COND. <b>CMR</b>	CONDENSER FAN BLADE <b>CMR</b>	6021050043	6021050043	6021050080	6021050080
	VENTILADOR CONDENSADOR <b>CMRV</b>	CONDENSER FAN <b>CMRV</b>	6021050119	6021050119	6021050106	6021050106
10	ASPA VENT. DEL COND. <b>CMRV</b>	CONDENSER FAN BLADE <b>CMRV</b>	6021050043	6021050043	6021050080	6021050080
	CONDENSADOR <b>CMR</b>	CONDENSER <b>CMR</b>	6029020008	6029020008	6029020002	6029020002
11	CONDENSADOR <b>CMRV</b>	CONDENSER <b>CMRV</b>	6029020008	6029020008	6029020002	6029020002
12	PATA REGULABLE	ADJUSTABLE FEET	6007050017	6007050017	6007050017	6007050017
13	TAPÓN DESAGUE 3/4	DRAIN CAP 3/4	6003010262	6003010262	6003010262	6003010262
14	DESAGUE 3/4	DRAIN TUBE 3/4	6003010326	6003010326	6003010326	6003010326
15	REJILLA CUADRO MANDOS	CONTROL PANEL GRILLE	M177010083	M177010083	M177010083	M177010083
16	TERMOSTATO	THERMOSTAT	6021350114	6021350114	6021350114	6021350114
17	SONDA	PROBE	6021350083	6021350083	6021350083	6021350083
18	PUERTA <b>CMR</b>	DOOR <b>CMR</b>	M169010086	M169010086	M169010086	M169010086
19	BURLETE	SEAL	6045010124	6045010124	6045010124	6045010124
20	SOP. BISAGRA INF. IZQ.	LOWER LEFT HINGE SUPPORT	6033010098	6033010098	6033010098	6033010098
21	BISAGRA DE TORSIÓN	TORSION HINGE	6033010100	6033010100	6033010100	6033010100
22	CAJA ALOJAMIENTO MUELLE	HINGE PIN SUPPORT	6003010136	6003010136	6003010136	6003010136
23	EJE PUERTA	SPLINDE DOOR	6033090064	6033090064	6033090064	6033090064
24	TIRADOR PUERTA DE CRISTAL	GLASS DOOR HANDLE	6033010148	6033010148	6033010148	6033010148
25	PUERTA DE CRISTAL <b>CMRV</b>	GLASS DOOR <b>CMRV</b>	M169050032	M169050032	M169050032	M169050032
26	CREMALLERA	SHELF RACK	6033210018	6033210018	6033210018	6033210018
27	SOPORTE ESTANTE	SHELF SUPPORT	6033210019	6033210019	6033210019	6033210019
28	PARRILLA EXTREMOS	LATERAL WIRE SHELF	6027010079	6027010079	6027010079	6027010079
	PARRILLA CENTRAL	CENTRAL WIRE SHELF	6027010078	6027010078	6027010078	6027010078
29	TRANSFORMADOR LUZ LEDS <b>CMRV</b>	LEDS LIGHT TRANSFORMER <b>CMRV</b>	6021290110	6021290111	6021290111	6021290111
30	LUZ LEDS <b>CMRV</b>	LEDS LIGHT <b>CMRV</b>	6021290122	6021290122	6021290122	6021290122

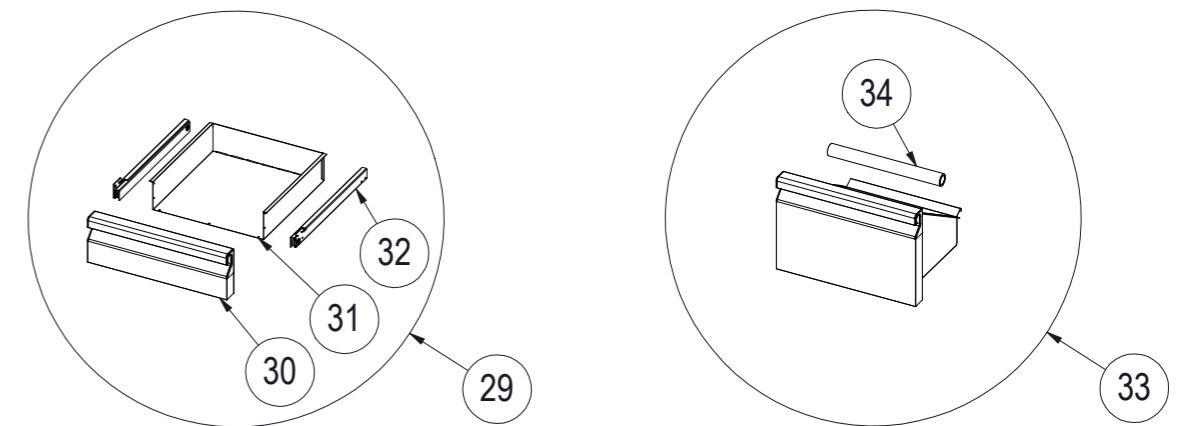


Gas R290

Nº	DESCRIPCIÓN	DESCRIPTION	CAJÓN/DRAWER
29	CAJÓN NEUTRO COMPLETO	COMPLETE NEUTRAL DRAWER	M169130024
30	PUERTA CAJÓN NEUTRO COMPLETA	COMPLETE NEUTRAL DRAWER DOOR	M169010109
31	CUERPO CAJÓN NEUTRO	NEUTRAL DRAWER BODY	M109050487
32	JUEGO DE GUÍAS	TELESCOPIC SLIDE	6033050004

Nº	DESCRIPCIÓN	DESCRIPTION	TOLVA
33	TOLVA COMPLETA	COMPLETE HOPPER	M169170014
34	GOLPEADOR TOLVA	HOPPER STRIKER	6009990066

Nº	DESCRIPCIÓN	DESCRIPTION	CMR-150	CMR-200	CMR-250	CMR-300
2*	EVAPORADOR <b>CMR</b>	EVAPORATOR <b>CMR</b>	6029010159	6029010159	6029010143	6029010195
	EVAPORADOR <b>CMRV</b>	EVAPORATOR <b>CMRV</b>	6029010143	6029010143	6029010140	6029010140
7*	COMPRESOR <b>CMR</b>	COMPRESSOR <b>CMR</b>	6021010003	6021010204	6021010184	6021010184
	COMPRESOR <b>CMRV</b>	COMPRESSOR <b>CMRV</b>	6021010184	6021010184	6021010142	6021010142
9*	VENTILADOR CONDENSADOR <b>CMR</b>	CONDENSER FAN <b>CMR</b>	6021050113	6021050113	6021050106	6021050106
	ASPA VENT. DEL COND. <b>CMR</b>	CONDENSER FAN BLADE <b>CMRV</b>	6021050073	6021050073	6021050080	6021050080
	VENTILADOR CONDENSADOR <b>CMRV</b>	CONDENSER FAN <b>CMRV</b>	6021050106	6021050106	6021050106	6021050106
10*	ASPA VENT. DEL COND. <b>CMRV</b>	CONDENSER FAN BLADE <b>CMRV</b>	6021050080	6021050080	6021050080	6021050080
	CONDENSADOR <b>CMR</b>	CONDENSER <b>CMR</b>	6029020008	6029020008	6029020002	6029020002
	CONDENSADOR <b>CMRV</b>	CONDENSER <b>CMRV</b>	6029020002	6029020002	6029020003	6029020003



\*Gas opcional R-134a (Optional gas R-134a)